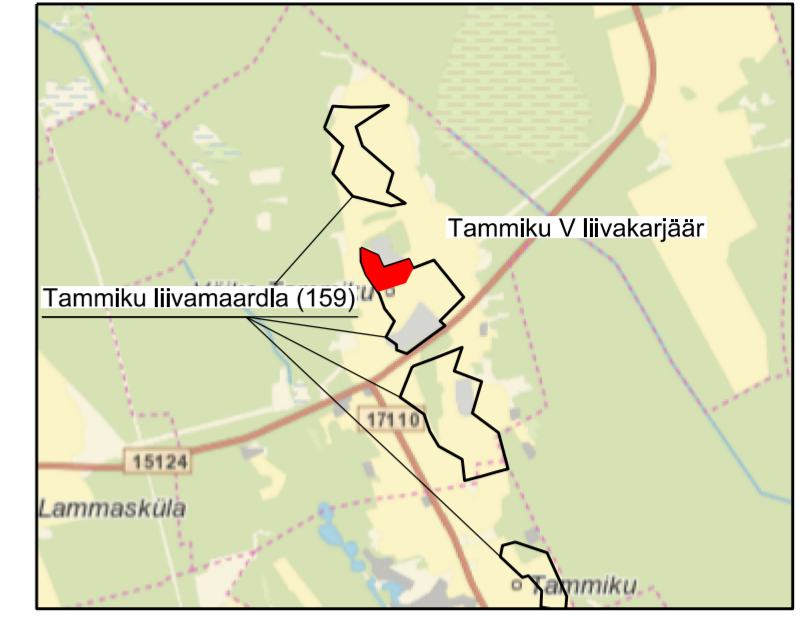


KORRASTATUD ALA PIIRIANDMED

Piiripunkti nr	Koordinaadid	
	X	Y
1	6543546.07	633493.99
2	6543487.15	633310.61
3	6543477.73	633281.30
4	6543592.17	633203.17
5	6543686.22	633170.37
6	6543777.52	633166.54
7	6543803.54	633199.57
8	6543769.15	633282.38
9	6543727.73	633310.47
10	6543647.43	633345.89
11	6543687.79	633469.07
12	6543715.70	633473.63
13	6543731.46	633535.98
14	6543643.76	633543.25

Korrastatud ala pindala 6.84 ha



- LEPPEMÄRGID:
- Mäeeraldise piir
 - Mäeeraldise teenidusmaa ja korrastatud ala piir, piiripunkt ja number
 - - - Naabermäeeraldise piir
 - - - Naabermäeeraldise teenidusmaa piir
 - PLOKK 13 aT Aktiivse tarbevaru ploki piir ja number
 - Väike-Tammiku karjäär 92801:001:0607 Katastrüksuse piir, tunnus ja nimetus
 - III kategooria kaitsealuse liigi leiupaik
 - Tekkiv tehiseveekogu, pindala 2.93 ha
 - Rohumaaks korrastatud ala, pindala 3.91 ha
 - Tekkiva veekogu põhjakõrgus
 - Z= 102.8 abs m Tekkiva veekogu pinnakõrgus
 - Maapinna samakõrgusjoon
 - Tammiku liivamaardla piir (Asendiskeemil)

- MÄRKUSED:
- Koordinaadid L-Est'97 süsteemis, kõrgused EH2000 süsteemis.
 - Katastrüksuse piirid allalaetud Maa-ameti geoportaalist seisuga 16.12.2024. a (plaanil skemaatilised)
 - Maardla plokide piirid allalaetud Maa-ameti geoportaalist seisuga 16.12.2024. a (plaanil skemaatilised).
 - Kogu ala kattub Pandivere ja Adavere-Põltsamaa nitraaditudliik alaga;

<p>OÜ J.Viru Markseideribüro www.vmb.ee Tel: 634 4552 Tartu mnt 84a-50 E-post: info@vmb.ee 10112 Tallinn</p>	Lääne-Viru maakond Väike-Maarja vald TAMMIKU V LIIVAKARJÄÄR	Gr lisa 3 Töö nr 23200
	KORRASTATUD MAA PLAAN	Mõõtkava: 1:1000 Formaati A2 Mõõdistatud: 06.09.2023
Koostas Prit Koppel /alkkirjastatud digitaalselt/ Joonestas Prit Koppel /alkkirjastatud digitaalselt/ Kinnitas Tõnis Kattel /alkkirjastatud digitaalselt/	Tellija: VÄIKE-MAARJA VALLAVALITSUS Pikk 7, Väike-Maarja alevik, Väike-Maarja vald 46202	Koostatud: 16.12.2024

